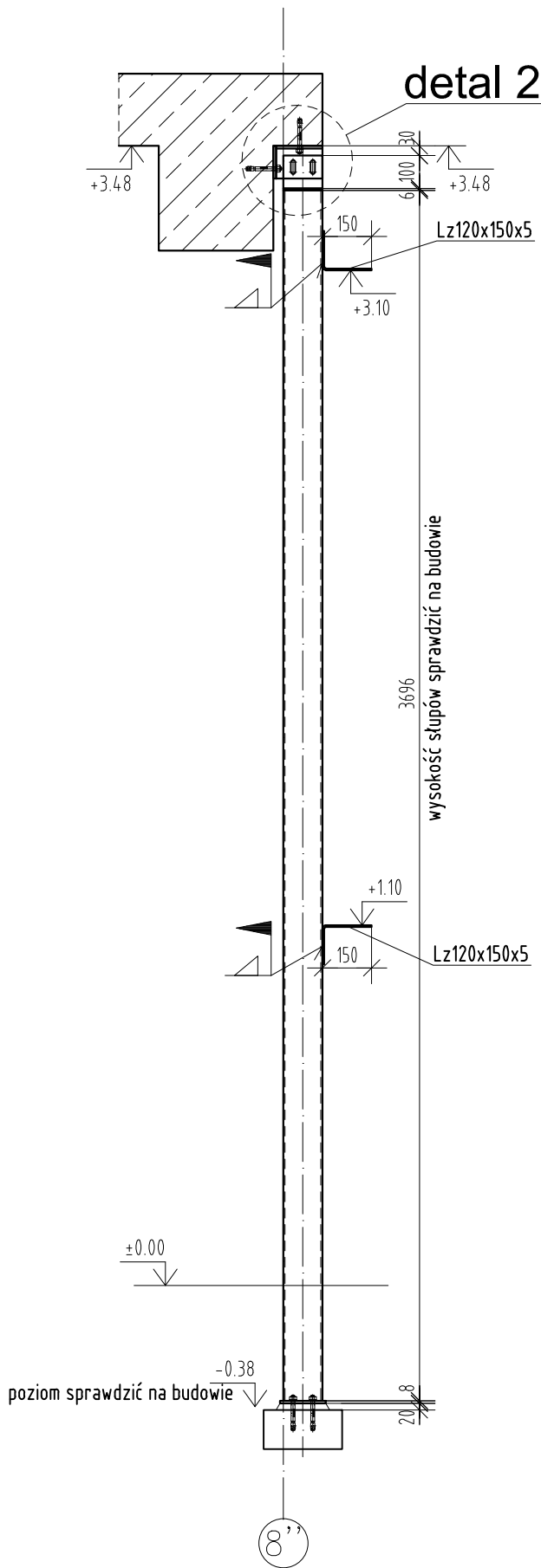


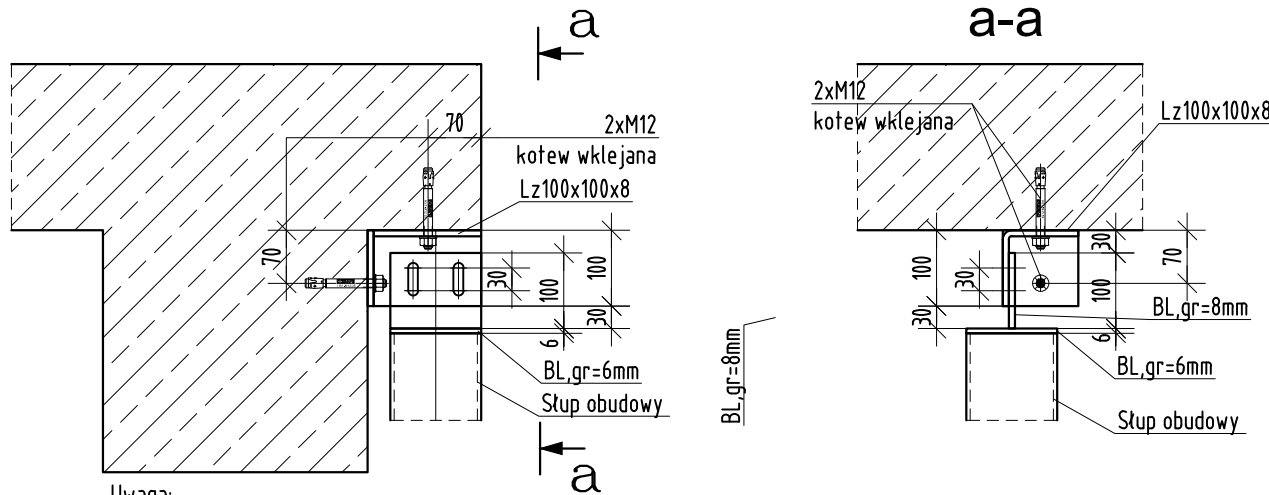
Słupy obudowy-schemat

SKALA 1:20



detal 2

SKALA 1:10

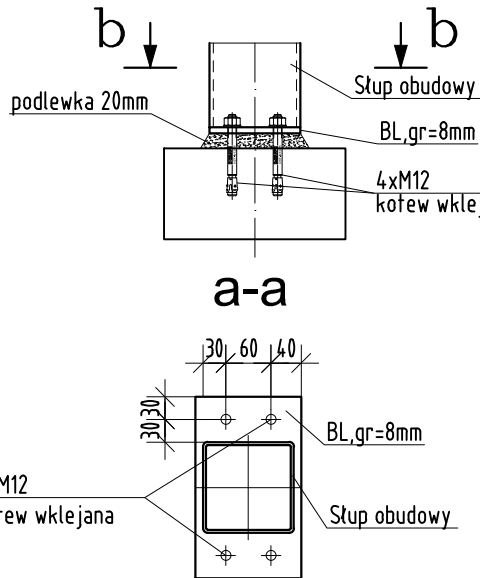


Uwaga:

Schemat montażu dopasować do umiejscowienia słupa i elementów dochodzących do miejsca montażu. Każdorazowo zapewnić możliwość przesuwu pionowego.

detal 1

SKALA 1:10



Uwaga:

Schemat montażu dopasować do umiejscowienia słupa i elementów dochodzących do miejsca montażu.

UWAGI DOTYCZĄCE WYKONAWSTWA ORAZ ZABEZPIECZENIA ANTYKOROZYJNEGO KONSTRUKCJI STALOWEJ

- DOPUSZCZA SIĘ MOŻLIWOŚĆ ZMIANY KSZTAŁTOWNIKÓW WAŁCOWANYCH ODPOWIEDNIMI PRZĘKROJAMI SPAWANymi, POD WARUNKIEM STOSOWANIA METOD SPAWANIA NIEZMNIĘSZAJĄCYCH NOŚNOŚCI PRZĘKROJU
  - ZABEZPIECZENIE ANTYKOROZYJNE JAK DLA KLASY ŚRODOWISKA C2
  - WSZYSTKIE NIEOPISANE SPOINY CZOŁOWE WYKONAĆ JAKO OBRABIANE O GRUBOŚCI CIĘSZEGO ŁĄCZNYCH ELEMENTÓW
  - WSZYSTKIE NIEOPISANE SPOINY PACHWINOWE WYKONAĆ GRUBOŚCI:
    - SPOINY JEDNOSTRONNE  $a=0,7 \cdot t_1$
    - SPOINY DWUSTRONNE  $a=0,5 \cdot t_1$lecz  $2,5 \text{ mm} < a < 5 \text{ mm}$
- GDZIE:  $t_1$  – GRUBOŚĆ CIĘSZEGO Z ŁĄCZONYCH ELEMENTÓW  
 $a$  – GRUBOŚĆ SPOINY

– PASY: SPOINY PASÓW WYKONAĆ JAKO CZOŁOWE NA PEŁNĄ NOŚNOŚĆ

– POZOSTAŁE:

WSZYSTKIE SPOINY JAKO CIĄGŁE NA PEŁEN PRZETOP WOLNE OD KRATERÓW I ZGORZELIN.

USYTUOWANIE I PRZĘKRÓJ SŁUPÓW POKAZANO NA RZUTACH RYSUNEK JEST TYLKO RYSUNKIEM WYKONAWCZYM. PRZED PRZYSTĄPIENIEM DO PRODUKCJI ELEMENTÓW NALEŻY WYKONAĆ DOKUMENTACJĘ WARSZTATOWĄ. ORIENTACYJNA MASA STALI PROFILOWEJ 700kg

STAL KSZTAŁTOWA S235JR  
ŚRUBY kl.8.8 wg DIN7990  
KLASA ŚRODOWISKA C2  
KLASA WYKONANIA KONSTR. STALOWEJ XC2  
MALOWANIE – WG. ARCHITEKTURY  
KLASA ODPORN. OGNIOWEJ KONSTR. STALOWEJ: wg. arch.

–	2021.10.18	Dominik K.	do realizacji
REWIZJA	DATA	AUTOR	OPIS I LOKALIZACJA ZMIAN NA RYSUNKU
SCHEMAT:		KIERUNEK PÓŁNOCY:	
INWESTOR: Komenda Powiatowa PSP w Kłodzku		ADRES: ul. Traugutta 7, 57-300 Kłodzko	
NAZWA I ADRES OBIEKTU BUDOWLANEGO			
Budowa budynku Komendy Powiatowej Państwowej Straży Pożarnej z Jednostką Ratowniczo-Gaśniczą w Kłodzku wraz z niezbędną infrastrukturą techniczną i zagospodarowaniem terenu na działce o nr ewid. 1/10, AM-33 obręb Leszczyna, 57-300 Kłodzko			
PROJEKTOWAŁ: mgr inż. DOMINIK KOWALSKI	NR UPRAWNIENI: Uprawnienia budowlane w specjalności konstrukcyjnej do projektowania bez ograniczeń WKP/0057/P00K/04	PODPIS: D. Kowalski	JEDNOSTKA PROJEKTOWA:
SPRAWODZIŁ: mgr inż. MARIUSZ MASIOJA		A DO XXI	
OPRACOWAŁ:		skala z ograniczoną odpowiedzialnością ul. Trybunalska 38, 60-325 Poznań	
BRANŻA: KONSTRUKCJA	STADIUM: PROJEKT WYKONAWCZY	DATA: 18.10.2021r.	SKALA: 1:20
TYTUŁ RYSUNKU: SŁUPY OBUDOWY			NR RYSUNKU: PW-K-47
PROJEKT CHRONIONY PRAWEM AUTORSKIM MOŻE SŁUżyć WYŁĄCZNIE DO CELU, DLA KTÓREGO ZOSTAŁ WYKONANY. UDOŚTĘPNIANIE JAKIEJKOLWIEK CZĘŚCI PROJEKTU W JAKIEJKOLWIEK FORMIE - WYŁĄCZNIE ZA ZGODĄ AUTORÓW I AUTORSKIEJ PRACOWNI PROJEKTOWEJ "A DO XXI" ul. Trybunalska 38, 60-325 Poznań			